

POP T1M - Population

	1968	1975	1982	1990	1999	2009
Population	2 611	3 700	4 749	6 025	6 706	7 640
Densité moyenne (hab/km2)	265,9	376,8	483,6	613,5	682,9	778,0

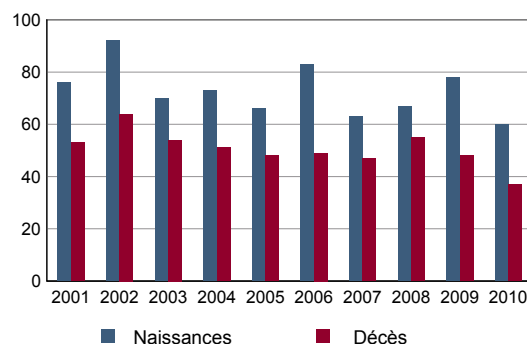
Sources : Insee, RP1968 à 1990 dénombremments - RP1999 et RP2009 exploitations principales.

POP T2M - Indicateurs démographiques

	1968 à 1975	1975 à 1982	1982 à 1990	1990 à 1999	1999 à 2009
Variation annuelle moyenne de la population en %	+5,1	+3,6	+3,0	+1,2	+1,3
- due au solde naturel en %	+0,0	+0,2	+0,1	+0,4	+0,3
- due au solde apparent des entrées sorties en %	+5,1	+3,4	+2,9	+0,8	+1,0
Taux de natalité en ‰	11,4	11,2	10,9	11,2	10,4
Taux de mortalité en ‰	11,5	9,5	9,7	7,0	7,4

Sources : Insee, RP1968 à 1990 dénombremments - RP1999 et RP2009 exploitations principales - État civil.

POP G1 - Naissances et décès



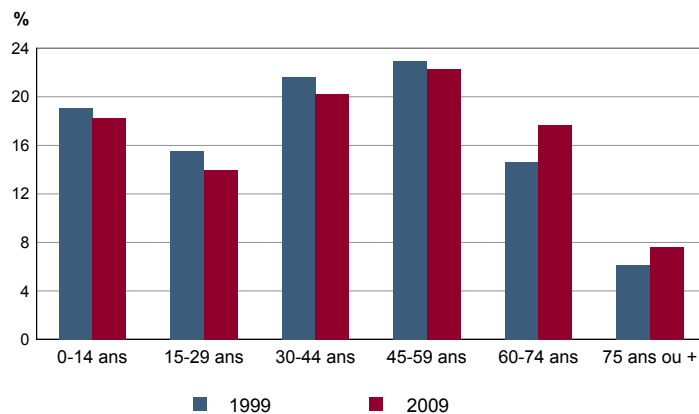
Source : Insee, État civil

POP T3 - Population par sexe et âge en 2009

	Hommes	%	Femmes	%
Ensemble	3 705	100,0	3 935	100,0
0 à 14 ans	737	19,9	659	16,8
15 à 29 ans	561	15,1	505	12,8
30 à 44 ans	701	18,9	844	21,4
45 à 59 ans	820	22,1	881	22,4
60 à 74 ans	649	17,5	699	17,8
75 à 89 ans	221	6,0	314	8,0
90 ans ou plus	16	0,4	32	0,8
0 à 19 ans	985	26,6	917	23,3
20 à 64 ans	2 116	57,1	2 269	57,7
65 ans ou plus	605	16,3	748	19,0

Source : Insee, RP2009 exploitation principale.

POP G2 - Population par grande tranche d'âge



Sources : Insee, RP1999 et RP2009 exploitations principales.

POP T4M - Lieu de résidence 5 ans auparavant

Personne de 5 ans ou plus habitant 5 ans auparavant :	2009	%
Le même logement	Données non disponibles suite à changement de questionnaire	
Un autre logement de la même commune		
Une autre commune du même département		
Un autre département de la même région		
Une autre région de France métropolitaine		
Un DOM		
Hors de France métropolitaine ou d'un DOM		

Source : Insee, RP2009 exploitation principale.

POP G3 - Part en 2009 des personnes qui résidaient dans un autre logement 5 ans auparavant selon l'âge

Données non disponibles suite à changement de questionnaire

POP T5 - Population de 15 ans ou plus selon la catégorie socioprofessionnelle

	2009	%	1999	%
Ensemble	6 189	100,0	5 421	100,0
Agriculteurs exploitants	16	0,3	12	0,2
Artisans, commerçants, chefs d'entreprise	336	5,4	356	6,6
Cadres et professions intellectuelles supérieures	893	14,4	560	10,3
Professions intermédiaires	952	15,4	749	13,8
Employés	805	13,0	860	15,9
Ouvriers	369	6,0	368	6,8
Retraités	1 671	27,0	1 200	22,1
Autres personnes sans activité professionnelle	1 146	18,5	1 316	24,3

Sources : Insee, RP1999 et RP2009 exploitations complémentaires.

POP T6 - Population de 15 ans ou plus par sexe, âge et catégorie socioprofessionnelle en 2009

	Hommes	Femmes	Part en % de la population âgée de		
			15 à 24 ans	25 à 54 ans	55 ans ou +
Ensemble	2 885	3 304	100,0	100,0	100,0
Agriculteurs exploitants	12	4	0,5	0,3	0,2
Artisans, commerçants, chefs d'entreprise	222	113	1,9	8,0	3,5
Cadres et professions intellectuelles supérieures	638	255	1,5	24,5	6,8
Professions intermédiaires	385	567	4,9	25,4	7,0
Employés	150	655	12,7	21,0	3,7
Ouvriers	332	37	10,2	8,2	1,8
Retraités	771	901	0,0	0,8	67,1
Autres personnes sans activité professionnelle	374	773	68,3	11,7	9,9

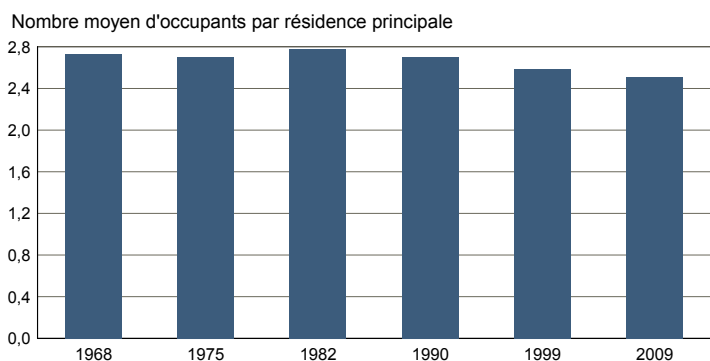
Source : Insee, RP2009 exploitation complémentaire.

FAM T1 - Ménages selon la structure familiale

	Nombre de ménages				Population des ménages	
	2009	%	1999	%	2009	1999
Ensemble	3 031	100,0	2 560	100,0	7 605	6 616
Ménages d'une personne	636	21,0	532	20,8	636	532
- hommes seuls	237	7,8	164	6,4	237	164
- femmes seules	399	13,2	368	14,4	399	368
Autres ménages sans famille	123	4,0	36	1,4	289	72
Ménages avec famille(s)	2 272	75,0	1 992	77,8	6 680	6 012
dont la famille principale est :						
- un couple sans enfant	952	31,4	776	30,3	1 971	1 676
- un couple avec enfant(s)	1 076	35,5	996	38,9	4 056	3 748
- une famille monoparentale	244	8,1	220	8,6	653	588

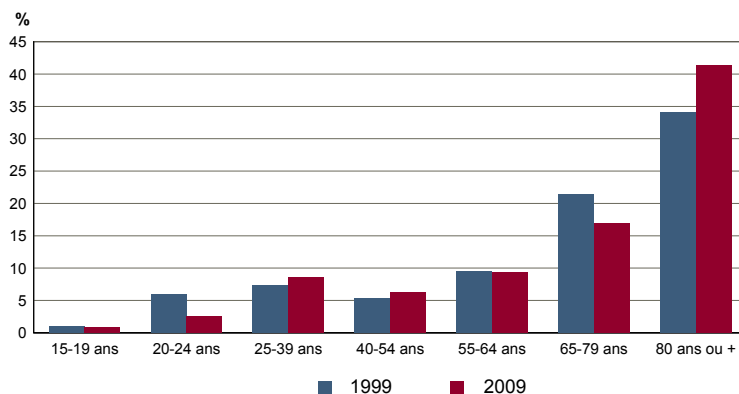
Sources : Insee, RP1999 et RP2009 exploitations complémentaires.

FAM G1M - Évolution de la taille des ménages



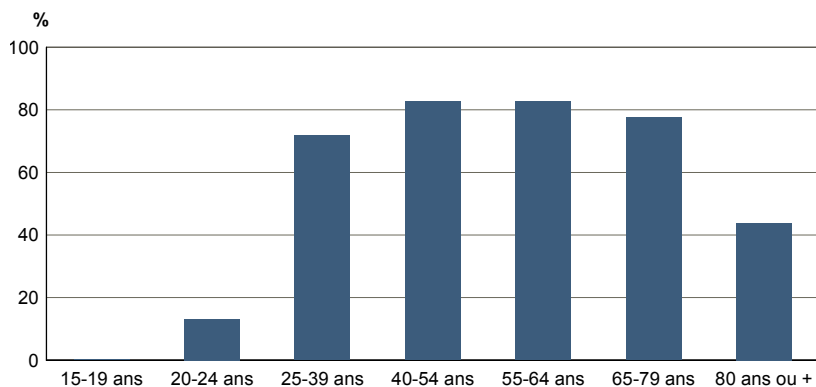
Sources : Insee, RP1968 à 1990 dénombremments - RP1999 et RP2009 exploitations principales.

FAM G2 - Personnes de 15 ans ou plus vivant seules selon l'âge - population des ménages



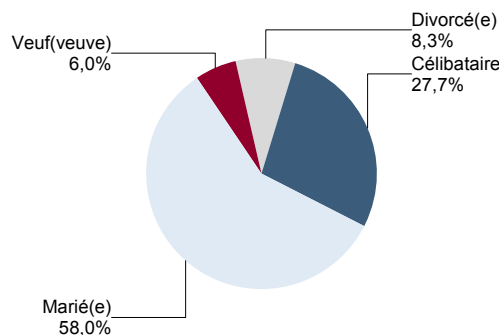
Sources : Insee, RP1999 et RP2009 exploitations principales.

FAM G3 - Personnes de 15 ans ou plus déclarant vivre en couple selon l'âge en 2009



Source : Insee, RP2009 exploitation principale.

FAM G4 - État matrimonial légal des personnes de 15 ans ou plus en 2009

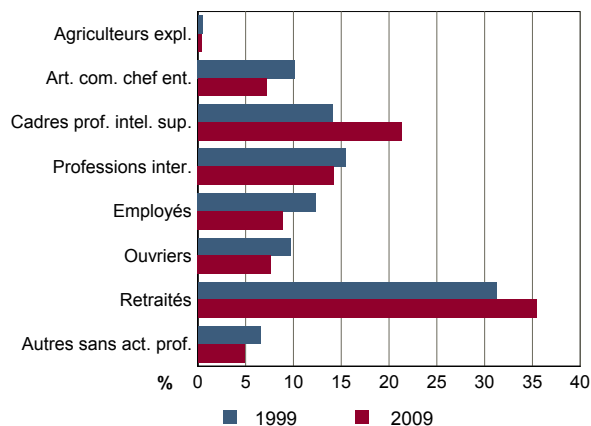


Source : Insee, RP2009 exploitation principale.

FAM T2 - Ménages selon la catégorie socioprofessionnelle de la personne de référence en 2009

	Ménages	%	Population des ménages	%
Ensemble	3 031	100,0	7 605	100,0
Agriculteurs exploitants	12	0,4	25	0,3
Artisans, commerçants, chefs d'entreprise	219	7,2	686	9,0
Cadres et professions intellectuelles sup.	647	21,3	2 113	27,8
Professions intermédiaires	431	14,2	1 182	15,5
Employés	269	8,9	664	8,7
Ouvriers	232	7,6	650	8,6
Retraités	1 074	35,4	1 937	25,5
Autres pers. sans activité professionnelle	147	4,9	349	4,6

Source : Insee, RP2009 exploitation complémentaire.

FAM G5 - Ménages selon la catégorie socio-professionnelle de la personne de référence


Sources : Insee, RP1999 et RP2009 exploitations complémentaires.

FAM T3 - Composition des familles

	2009	%	1999	%
Ensemble	2 284	100,0	2 064	100,0
Couples avec enfant(s)	1 080	47,3	1 020	49,4
Familles monoparentales :	248	10,9	240	11,6
hommes seuls avec enfant(s)	8	0,4	44	2,1
femmes seules avec enfant(s)	240	10,5	196	9,5
Couples sans enfant	956	41,8	804	39,0

Sources : Insee, RP1999 et RP2009 exploitations complémentaires.

FAM T4 - Familles selon le nombre d'enfants âgés de moins de 25 ans

	2009	%	1999	%
Ensemble	2 284	100,0	2 064	100,0
Aucun enfant	1 074	47,0	960	46,5
1 enfant	487	21,3	552	26,7
2 enfants	557	24,4	432	20,9
3 enfants	139	6,1	100	4,8
4 enfants ou plus	27	1,2	20	1,0

Sources : Insee, RP1999 et RP2009 exploitations complémentaires.

EMP T1 - Population de 15 à 64 ans par type d'activité

	2009	1999
Ensemble	4 890	4 411
Actifs en %	69,6	66,7
dont :		
actifs ayant un emploi en %	65,0	59,2
chômeurs en %	4,6	7,3
Inactifs en %	30,4	33,3
élèves, étudiants et stagiaires non rémunérés en %	10,5	11,3
retraités ou préretraités en %	9,5	8,8
autres inactifs en %	10,4	13,3

En 1999, les militaires du contingent formaient une catégorie d'actifs à part.

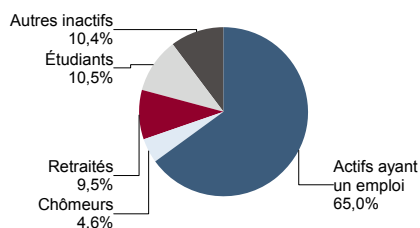
Sources : Insee, RP1999 et RP2009 exploitations principales.

EMP T2 - Activité et emploi de la population de 15 à 64 ans par sexe et âge en 2009

	Population	Actifs	Taux d'activité en %	Actifs ayant un emploi	Taux d'emploi en %
Ensemble	4 890	3 405	69,6	3 181	65,0
15 à 24 ans	795	266	33,4	223	28,1
25 à 54 ans	2 938	2 615	89,0	2 474	84,2
55 à 64 ans	1 157	525	45,4	483	41,7
Hommes	2 363	1 785	75,5	1 688	71,4
15 à 24 ans	416	168	40,4	136	32,6
25 à 54 ans	1 389	1 325	95,4	1 279	92,1
55 à 64 ans	558	292	52,2	273	48,9
Femmes	2 527	1 621	64,1	1 493	59,1
15 à 24 ans	380	98	25,7	88	23,1
25 à 54 ans	1 549	1 290	83,3	1 196	77,2
55 à 64 ans	599	233	39,0	210	35,0

Source : Insee, RP2009 exploitation principale.

EMP G1 - Population de 15 à 64 ans par type d'activité en 2009



Source : Insee, RP2009 exploitation principale.

EMP T3 - Population active de 15 à 64 ans selon la catégorie socioprofessionnelle

	2009	dont actifs ayant un emploi	1999	dont actifs ayant un emploi
Ensemble	3 314	3 074	2 918	2 569
dont :				
Agriculteurs exploitants	12	8	12	12
Artisans, commerçants, chefs d'entreprise	315	303	356	320
Cadres et professions intellectuelles sup.	877	848	552	520
Professions intermédiaires	944	858	749	677
Employés	801	748	856	744
Ouvriers	365	308	364	296

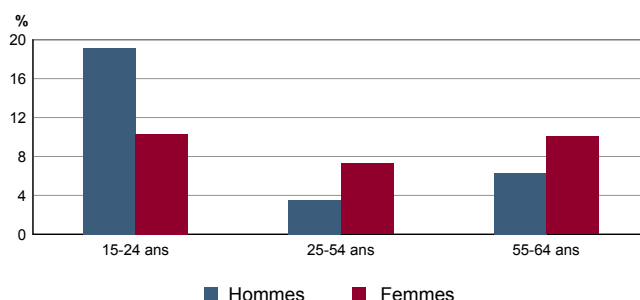
Sources : Insee, RP1999 et RP2009 exploitations complémentaires.

EMP T4 - Chômage (au sens du recensement) des 15-64 ans

	2009	1999
Nombre de chômeurs	224	320
Taux de chômage en %	6,6	10,9
Taux de chômage des hommes en %	5,4	9,4
Taux de chômage des femmes en %	7,9	12,7
Part des femmes parmi les chômeurs en %	56,8	52,8

Sources : Insee, RP1999 et RP2009 exploitations principales.

EMP G2 - Taux de chômage (au sens du recensement) des 15-64 ans par sexe et âge en 2009



Source : Insee, RP2009 exploitation principale.

EMP T5 - Emploi et activité

	2009	1999
Nombre d'emplois dans la zone	1 508	1 172
Actifs ayant un emploi résidant dans la zone	3 227	2 624
Indicateur de concentration d'emploi	46,7	44,7
Taux d'activité parmi les 15 ans ou plus en %	55,3	54,4

L'indicateur de concentration d'emploi est égal au nombre d'emplois dans la zone pour 100 actifs ayant un emploi résidant dans la zone.

Sources : Insee, RP1999 et RP2009 exploitations principales lieu de résidence et lieu de travail.

EMP T6 - Emplois selon le statut professionnel

	2009	%	1999	%
Ensemble	1 508	100,0	1 172	100,0
Salariés	1 083	71,8	890	75,9
dont femmes	559	37,1	425	36,3
dont temps partiel	253	16,8	215	18,3
Non salariés	425	28,2	282	24,1
dont femmes	159	10,5	97	8,3
dont temps partiel	38	2,5	27	2,3

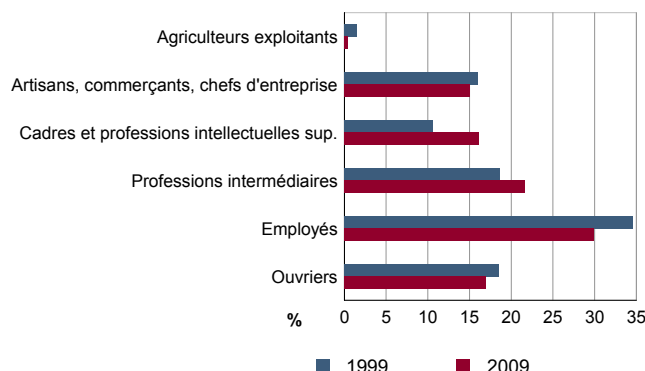
Sources : Insee, RP1999 et RP2009 exploitations principales lieu de travail.

EMP T7 - Emplois par catégorie socioprofessionnelle en 2009

	Nombre	%
Ensemble	1 579	100,0
Agriculteurs exploitants	7	0,4
Artisans, commerçants, chefs d'entreprise	237	15,0
Cadres et professions intellectuelles sup.	254	16,1
Professions intermédiaires	341	21,6
Employés	473	29,9
Ouvriers	267	16,9

Source : Insee, RP2009 exploitation complémentaire lieu de travail.

EMP G3 - Emplois par catégorie socioprofessionnelle



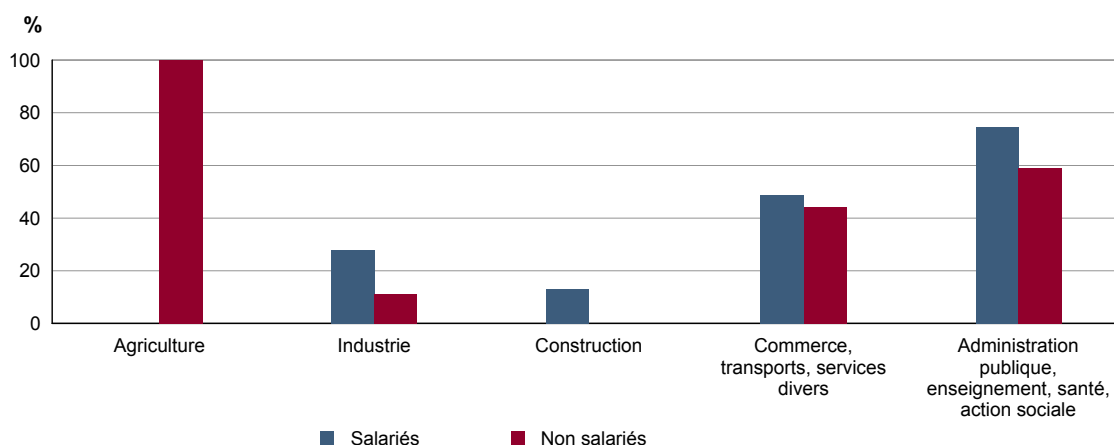
Sources : Insee, RP1999 et RP2009 exploitations complémentaires lieu de travail.

EMP T8 - Emplois selon le secteur d'activité

	2009				1999	
	Nombre	%	dont femmes en %	dont salariés en %	Nombre	%
Ensemble	1 579	100,0	48,9	75,4	1 278	100,0
Agriculture	1	0,1	100,0	0,0	32	2,5
Industrie	52	3,3	25,6	82,2	56	4,4
Construction	156	9,9	9,3	73,1	142	11,1
Commerce, transports, services divers	998	63,2	47,3	70,8	754	59,0
Administration publique, enseignement, santé, action sociale	372	23,6	72,8	88,2	294	23,0

Sources : Insee, RP1999 et RP2009 exploitations complémentaires lieu de travail.

EMP G4 - Taux de féminisation des emplois par statut et secteur d'activité en 2009



Source : Insee, RP2009 exploitation complémentaire lieu de travail.

ACT T1 - Population de 15 ans ou plus ayant un emploi selon le statut en 2009

ACT T2 - Statut et condition d'emploi des 15 ans ou plus selon le sexe en 2009

	Nombre	%	dont % temps partiel	dont % femmes
Ensemble	3 221	100,0	18,1	46,9
Salariés	2 547	79,1	19,7	51,0
Non salariés	674	20,9	12,0	31,7

Source : Insee, RP2009 exploitation principale.

	Hommes	%	Femmes	%
Ensemble	1 709	100,0	1 512	100,0
Salariés	1 249	73,1	1 298	85,9
Titulaires de la fonction publique et contrats à durée indéterminée	1 127	65,9	1 153	76,3
Contrats à durée déterminée	56	3,3	119	7,9
Intérim	12	0,7	4	0,3
Emplois aidés	12	0,7	5	0,3
Apprentissage - stage	42	2,5	17	1,1
Non salariés	460	26,9	214	14,1
Indépendants	218	12,8	129	8,5
Employeurs	241	14,1	76	5,0
Aides familiaux	1	0,1	9	0,6

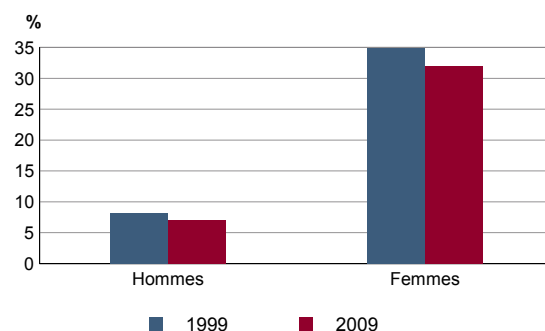
Source : Insee, RP2009 exploitation principale.

ACT T3 - Salariés de 15 à 64 ans par sexe, âge et temps partiel en 2009

ACT G1 - Part des salariés de 15 ans ou plus à temps partiel par sexe

	Hommes	dont % temps partiel	Femmes	dont % temps partiel
Ensemble	1 242	6,9	1 283	32,0
15 à 24 ans	118	26,5	83	38,9
25 à 54 ans	955	4,6	1 035	31,5
55 à 64 ans	169	6,6	165	31,7

Source : Insee, RP2009 exploitation principale.



Sources : Insee, RP1999 et RP2009 exploitations principales.

ACT T4 - Lieu de travail des actifs de 15 ans ou plus ayant un emploi qui résident dans la zone

	2009	%	1999	%
Ensemble	3 221	100,0	2 624	100,0
Travaillent :				
dans la commune de résidence	683	21,2	597	22,8
dans une commune autre que la commune de résidence	2 538	78,8	2 027	77,2
située dans le département de résidence	2 398	74,4	1 940	73,9
située dans un autre département de la région de résidence	21	0,7	18	0,7
située dans une autre région en France métropolitaine	37	1,2	22	0,8
située dans une autre région hors de France métropolitaine (Dom, Com, étranger)	82	2,5	47	1,8

Sources : Insee, RP1999 et RP2009 exploitations principales.

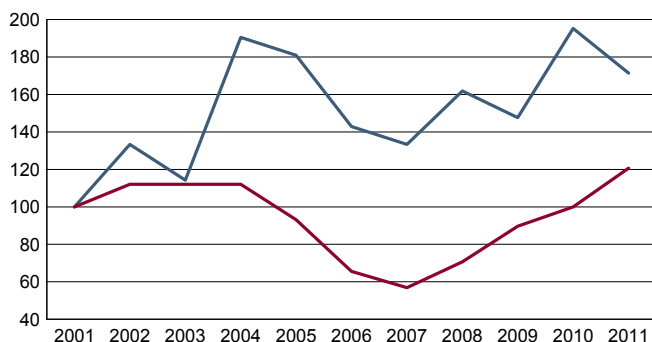
DEFM T1 - Catégories de demandeurs d'emploi inscrits en fin de mois selon le sexe et l'âge

	Demandeurs de catégorie ABC				Evolution 2010-2011 en %			Demandeurs de catégorie A		
	Au 31 décembre 2011							Au 31 décembre 2011		
	Ensemble	%	Hommes	Femmes	Ensemble	Hommes	Femmes	Ensemble	Hommes	Femmes
Ensemble	379	100,0	176	203	13,8	17,3	10,9	275	135	140
15 à 24 ans	47	12,4	22	25	-4,1	-18,5	13,6	36	18	18
25 à 49 ans	232	61,2	106	126	9,4	23,3	0,0	169	82	87
50 ans ou plus	100	26,4	48	52	38,9	29,7	48,6	70	35	35
Chômeurs de longue durée	129	100,0	62	67	35,8	24,0	48,9	///	///	///
15 à 24 ans	5	3,9	c	c	c	c	c	///	///	///
25 à 49 ans	78	60,5	35	43	25,8	20,7	30,3	///	///	///
50 ans ou plus	46	35,7	c	c	c	c	c	///	///	///

/// : information(s) non disponible(s) pour ce niveau géographique

Champ : demandeurs d'emploi inscrits à Pôle emploi, tenus de faire des actes positifs de recherche d'emploi.
Source : Pôle emploi, Dares, Statistiques du marché du travail.

DEFM G1 - Evolution des DEFM de catégorie A selon l'âge

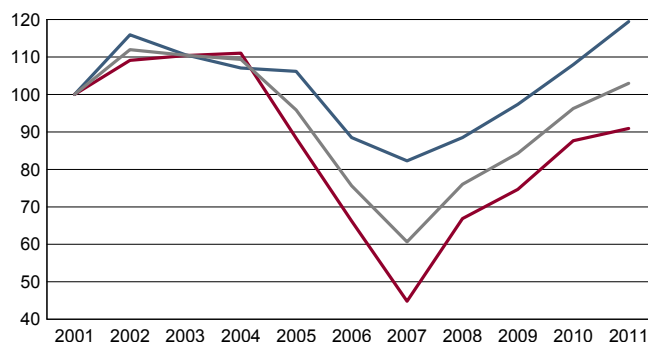


Indice base 100 en 2001

— moins de 25 ans — 50 ans ou plus

Champ : demandeurs d'emploi inscrits à Pôle emploi, tenus de faire des actes positifs de recherche d'emploi, sans emploi.
Source : Pôle emploi, Dares, Statistiques du marché du travail.

DEFM G2 - Evolution des DEFM de catégorie A selon le sexe



Indice base 100 en 2001

— Hommes — Femmes — Ensemble

Champ : demandeurs d'emploi inscrits à Pôle emploi, tenus de faire des actes positifs de recherche d'emploi, sans emploi.
Source : Pôle emploi, Dares, Statistiques du marché du travail.

DEFM T2 - Motif d'inscription des demandeurs d'emploi

	Demandeurs de catégorie ABC			Evol 2010-2011 en %		Demandeurs de catégorie A		
	Au 31 décembre 2011					Au 31 décembre 2011		
	Ensemble	%	dont femmes	Ensemble	Femmes	Ensemble	%	dont femmes
Ensemble	379	100,0	203	13,8	10,9	275	100,0	140
dont : licenciement	96	25,3	48	5,5	6,7	77	28,0	33
démission	15	4,0	9	7,1	12,5	11	4,0	c
fin de contrat à durée limitée	115	30,3	58	15,0	16,0	76	27,6	37
première entrée	c	c	c	c	c	c	c	c

Champ : demandeurs d'emploi inscrits à Pôle emploi, tenus de faire des actes positifs de recherche d'emploi.
Source : Pôle emploi, Dares, Statistiques du marché du travail.

SAL T1 - Salaire net horaire moyen (en euros) selon la catégorie socioprofessionnelle en 2010

	Ensemble	Temps complet	Temps non complet	Temps complet	
				Femmes	Hommes
Ensemble	16,1	16,6	13,4	13,2	19,4
Cadres	26,7	26,8	25,2	20,7	29,3
Professions intermédiaires	14,8	15,0	14,2	14,4	15,7
Employés	10,3	10,5	9,8	9,8	12,0
Ouvriers qualifiés	11,5	11,6	10,1	9,1	11,8
Ouvriers non qualifiés	9,5	9,5	9,5	9,2	9,5

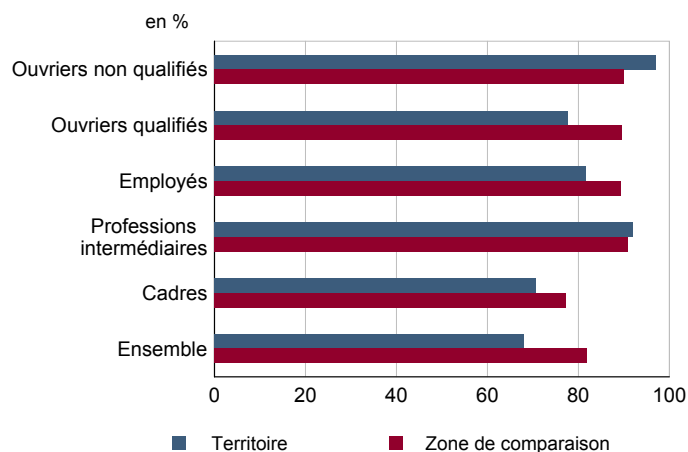
Champ : tableaux standards, poste principal non annexe.

Source : Insee, DADS - Fichier Salariés au lieu de résidence.

SAL G1 - Salaire net horaire moyen (en euros) des salariés à temps complet selon la CS en 2010


Champ : tableaux standards, poste principal non annexe

Source : Insee, DADS - Fichier Salariés au lieu de résidence.

SAL G2 - Rapport du salaire net horaire moyen femmes / hommes à temps complet selon la CS en 2010


Champ : tableaux standards, poste principal non annexe.

Source : Insee, DADS - Fichier Salariés au lieu de résidence.

SAL T2 - Salaire net horaire moyen (en euros) selon l'âge en 2010

	Temps complet		Temps non complet	
	Femmes	Hommes	Femmes	Hommes
18 - 25 ans	8,6	9,3	8,6	9,0
26 - 49 ans	12,9	18,8	13,3	18,4
50 ans ou plus	14,8	23,6	11,5	17,5

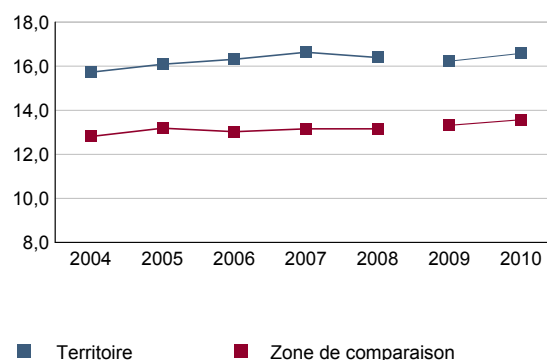
Note : les moins de 18 ans et les non déclarés sont exclus.

Champ : tableaux standards, poste principal non annexe.

Source : Insee, DADS - Fichier Salariés au lieu de résidence.

SAL G3 - Évolution du salaire horaire moyen des salariés à temps complet

En euros de 2010



Note : le champ a été étendu en 2009 à la fonction publique d'État.

Champ : tableaux standards, poste principal non annexe.

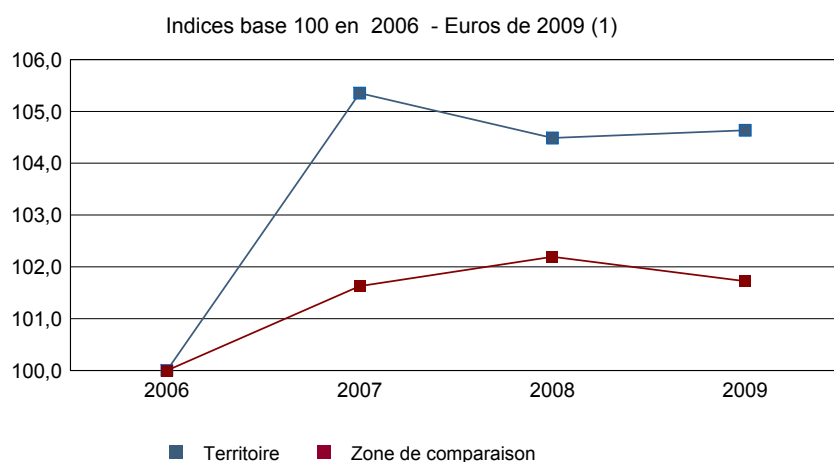
Source : Insee, DADS - Fichier Salariés au lieu de résidence.

Impôts et revenus des foyers fiscaux
REV T1 - Impôts sur le revenu des foyers fiscaux

	2009	2008(1)	2007(1)	2006(1)
Ensemble des foyers fiscaux	4 152	4 105	4 069	3 985
Revenu net déclaré (K Euros)	145 172	143 325	143 244	133 160
Revenu net déclaré moyen (Euros)	34 964	34 915	35 204	33 415
Impôt moyen (Euros)	3 075	3 002	3 099	3 015
Foyers fiscaux imposables	2 746	2 763	2 739	2 613
Proportion en %	66,1	67,3	67,3	65,6
Revenu net déclaré (K Euros)	130 649	129 121	129 708	118 623
Revenu net déclaré moyen (Euros)	47 578	46 732	47 356	45 397
Foyers fiscaux non imposables	1 406	1 342	1 330	1 372
Proportion en %	33,9	32,7	32,7	34,4
Revenu net déclaré (en K Euros)	14 523	14 204	13 536	14 537
Revenu net déclaré moyen (Euros)	10 330	10 584	10 177	10 596

(1) : les valeurs des années antérieures à 2009 sont exprimées en euros constants de 2009.

Source : DGFIP, Impôt sur le revenu des personnes physiques.

REV G1 - Évolution du revenu net déclaré moyen - Ensemble des foyers fiscaux


(1) : les valeurs des années antérieures à 2009 sont exprimées en euros constants de 2009.

Source : DGFIP, Impôt sur le revenu des personnes physiques.

Revenus fiscaux des ménages
REV T2 - Ménages fiscaux

	2010
Nombre de ménages fiscaux	3 062
Nombre de personnes dans les ménages fiscaux	7 958,5
Part des ménages fiscaux imposés en %	71,5

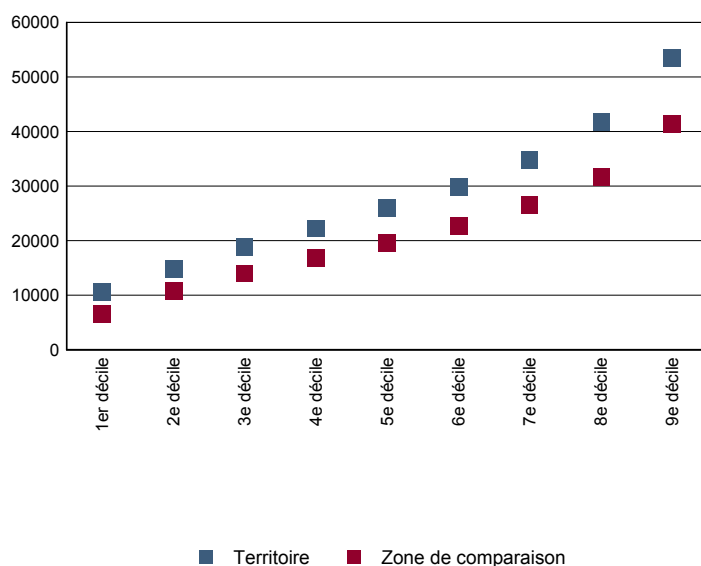
Source : Insee, Revenus fiscaux localisés des ménages.

REV T3 - Ménages : distribution des revenus déclarés en euros par unité de consommation

	2010
Médiane	26 005
Rapport interdécile (sans unité) (1)	5,1
Limite du 1er quartile	16 730
Limite du 2e quartile (médiane)	26 005
Limite du 3e quartile	37 917
Limite du 1er décile	10 511
Limite du 2e décile	14 846
Limite du 3e décile	18 752
Limite du 4e décile	22 251
Limite du 5e décile (médiane)	26 005
Limite du 6e décile	29 836
Limite du 7e décile	34 696
Limite du 8e décile	41 766
Limite du 9e décile	53 455

(1) : le rapport interdécile (9e décile/1er décile) établit le rapport entre les revenus les plus élevés et les revenus les plus faibles, en ôtant de chaque côté les 10% de personnes aux revenus par unité de consommation les plus extrêmes.

Source : Insee, Revenus fiscaux localisés des ménages.

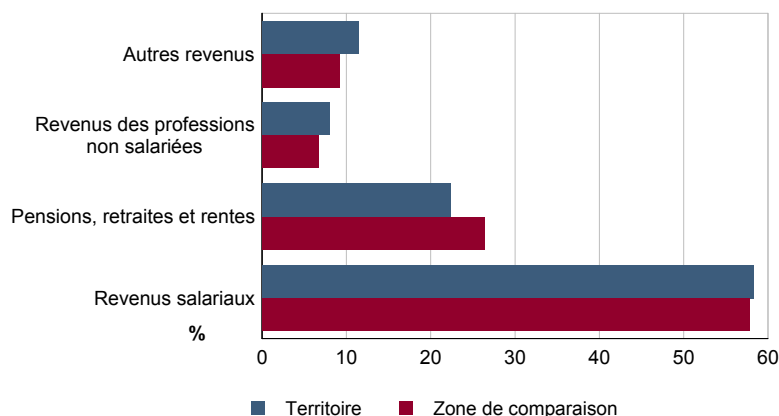
REV G2 - Ménages : distribution des revenus déclarés en euros par unité de consommation en 2010


Source : Insee, Revenus fiscaux localisés des ménages.

REV T4 - Ménages : structure des revenus déclarés

	2010
	Part en %
Revenus salariaux	58,3
Pensions, retraites et rentes	22,3
Revenus des professions non salariées	8,0
Autres revenus	11,4

Source : Insee, Revenus fiscaux localisés des ménages.

REV G3 - Ménages : structure des revenus déclarés en 2010


Source : Insee, Revenus fiscaux localisés des ménages.

LOG T1M - Évolution du nombre de logements par catégorie

	1968	1975	1982	1990	1999	2009
Ensemble	1 247	2 087	2 423	2 766	3 090	3 585
Résidences principales	945	1 336	1 692	2 204	2 557	3 032
Résidences secondaires et logements occasionnels	168	571	621	319	346	399
Logements vacants	134	180	110	243	187	154

Sources : Insee, RP1968 à 1990 dénombremens - RP1999 et RP2009 exploitations principales.

LOG T2 - Catégories et types de logements

	2009	%	1999	%
Ensemble	3 585	100,0	3 090	100,0
Résidences principales	3 032	84,6	2 557	82,8
Résidences secondaires et logements occasionnels	399	11,1	346	11,2
Logements vacants	154	4,3	187	6,1
Maisons	2 775	77,4	2 548	82,5
Appartements	745	20,8	423	13,7

Sources : Insee, RP1999 et RP2009 exploitations principales.

LOG T3 - Résidences principales selon le nombre de pièces

	2009	%	1999	%
Ensemble	3 032	100,0	2 557	100,0
1 pièce	97	3,2	93	3,6
2 pièces	270	8,9	274	10,7
3 pièces	646	21,3	654	25,6
4 pièces	967	31,9	795	31,1
5 pièces ou plus	1 053	34,7	741	29,0

Sources : Insee, RP1999 et RP2009 exploitations principales.

LOG T4 - Nombre moyen de pièces des résidences principales

	2009	1999
Nombre moyen de pièces par résidence principale	4,1	3,9
- maison	4,5	4,2
- appartement	2,8	2,8

Sources : Insee, RP1999 et RP2009 exploitations principales.

LOG T5 - Résidences principales en 2009 selon la période d'achèvement

	Nombre	%
Résidences principales construites avant 2007		
Avant 1949	Données non disponibles suite à changement de questionnaire	
De 1949 à 1974	Données non disponibles suite à changement de questionnaire	
De 1975 à 1989	Données non disponibles suite à changement de questionnaire	
De 1990 à 2006	Données non disponibles suite à changement de questionnaire	

Source : Insee, RP2009 exploitation principale.

LOG G1 - Résidences principales en 2009 selon le type de logement et la période d'achèvement

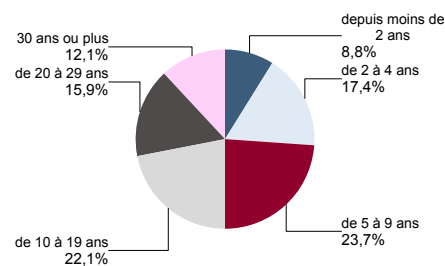
Données non disponibles suite à changement de questionnaire

LOG T6 - Ancienneté d'emménagement dans la résidence principale en 2009

LOG G2 - Ancienneté d'emménagement des ménages en 2009

	Nombre de ménages	Part des ménages en %	Population des ménages	Nombre moyen de pièces par logement	
				logement	personne
Ensemble	3 032	100,0	7 600	4,1	1,6
Depuis moins de 2 ans	267	8,8	698	3,8	1,4
De 2 à 4 ans	528	17,4	1 375	3,6	1,4
De 5 à 9 ans	718	23,7	2 048	4,2	1,5
10 ans ou plus	1 520	50,1	3 479	4,3	1,9

Source : Insee, RP2009 exploitation principale.



Source : Insee, RP2009 exploitation principale.

LOG T7 - Résidences principales selon le statut d'occupation

	2009		Ancienneté moyenne d'emménagement en année(s)	1999	
	Nombre	%		Nombre	%
Ensemble	3 032	100,0	7 600	14	2 557
Propriétaire	2 226	73,4	5 717	16	1 706
Locataire	632	20,8	1 522	7	621
dont d'un logement HLM loué vide	48	1,6	139	9	22
Logé gratuitement	174	5,7	361	12	230

Sources : Insee, RP1999 et RP2009 exploitations principales.

LOG T8M - Confort des résidences principales

	2009	%	1999	%
Ensemble	3 032	100,0	2 557	100,0
Salle de bain avec baignoire ou douche	2 925	96,5	2 485	97,2
Chauffage central collectif	119	3,9	111	4,3
Chauffage central individuel	1 378	45,4	1 040	40,7
Chauffage individuel "tout électrique"	1 169	38,6	970	37,9

Sources : Insee, RP1999 et RP2009 exploitations principales.

LOG T9 - Équipement automobile des ménages

	2009	%	1999	%
Ensemble	3 032	100,0	2 557	100,0
Au moins un emplacement réservé au stationnement	2 413	79,6	1 906	74,5
Au moins une voiture	2 801	92,4	2 316	90,6
- 1 voiture	1 261	41,6	1 076	42,1
- 2 voitures ou plus	1 540	50,8	1 240	48,5

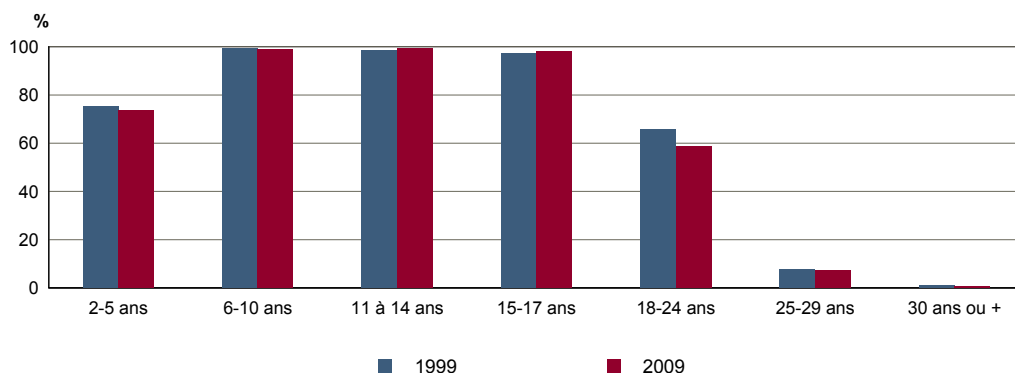
Sources : Insee, RP1999 et RP2009 exploitations principales.

FOR T1 - Scolarisation selon l'âge et le sexe en 2009

	Ensemble	Population scolarisée	Part de la population scolarisée en %		
			Ensemble	Hommes	Femmes
2 à 5 ans	338	249	73,7	71,1	76,2
6 à 10 ans	502	497	99,0	98,9	99,1
11 à 14 ans	423	420	99,3	99,1	99,5
15 à 17 ans	335	329	98,2	97,6	98,8
18 à 24 ans	461	270	58,7	52,4	66,1
25 à 29 ans	270	19	7,1	4,8	9,7
30 ans ou plus	5 177	33	0,6	0,5	0,8

Source : Insee, RP2009 exploitation principale.

FOR G1 - Taux de scolarisation selon l'âge



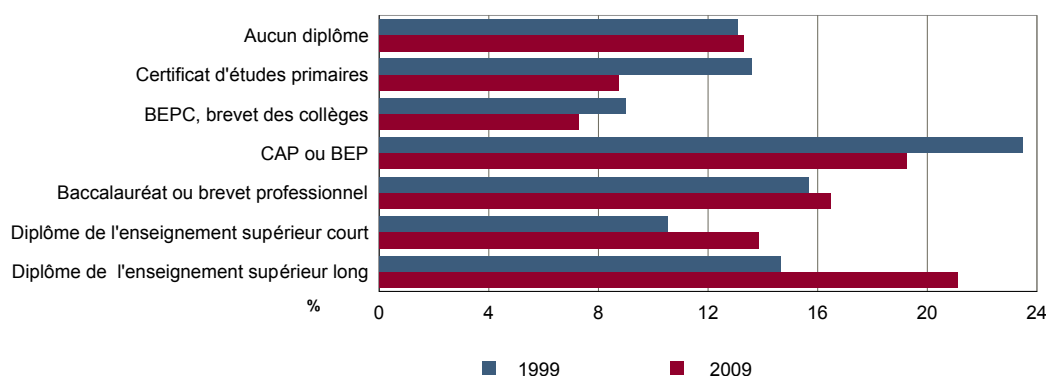
Sources : Insee, RP1999 et RP2009 exploitations principales.

FOR T2 - Diplôme le plus élevé de la population non scolarisée de 15 ans ou plus selon le sexe en 2009

	Ensemble	Hommes	Femmes
Population non scolarisée de 15 ans ou plus	5 592	2 656	2 936
Part des titulaires en % :			
- d'aucun diplôme	13,3	12,6	13,9
- du certificat d'études primaires	8,7	7,6	9,8
- du BEPC, brevet des collèges	7,3	6,0	8,4
- d'un CAP ou d'un BEP	19,3	21,8	16,9
- d'un baccalauréat ou d'un brevet professionnel	16,5	15,9	17,0
- d'un diplôme de l'enseignement supérieur court	13,9	11,2	16,3
- d'un diplôme de l'enseignement supérieur long	21,1	24,8	17,7

Source : Insee, RP2009 exploitation principale.

FOR G2 - Diplôme le plus élevé de la population non scolarisée de 15 ans ou plus



Sources : Insee, RP1999 et RP2009 exploitations principales.

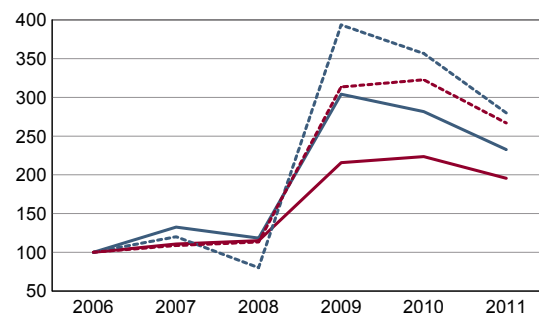
RP : Recensement de la population

DEN T1 - Créations d'entreprises par secteur d'activité en 2011

	Ensemble	%	Taux de création
Ensemble	114	100,0	17,9
Industrie	0	0,0	0,0
Construction	16	14,0	16,7
Commerce, transports, services divers	83	72,8	18,8
dont commerce et réparation auto.	14	12,3	12,6
Administration publique, enseignement, santé, action sociale	15	13,2	19,5

Champ : activités marchandes hors agriculture.

Source : Insee, REE (Sirène).

DEN G1 - Évolution des créations d'entreprises


indice base 100 en 2006

— Territoire : ensemble
- - - Territoire : entreprises individuelles
— Zone de comparaison : ensemble
- - - Zone de comparaison : entreprises individuelles

Note de lecture : application du régime de l'auto-entrepreneur à partir du 1er janvier 2009.

Champ : activités marchandes hors agriculture.

Source : Insee, REE (Sirène).

DEN T2 - Créations d'entreprises individuelles par secteur d'activité en 2011

	Entreprises individuelles créées	dont auto-entrepreneurs	Part en % dans l'ensemble des créations	
			des entreprises individuelles	des auto-entrepreneurs
Ensemble	84	69	73,7	60,5
Industrie	0	0	///	///
Construction	10	9	62,5	56,3
Commerce, transports, services divers	60	49	72,3	59,0
dont commerce, réparation auto.	8	8	57,1	57,1
Administration publique, enseignement, santé, action sociale	14	11	93,3	73,3

Champ : activités marchandes hors agriculture.

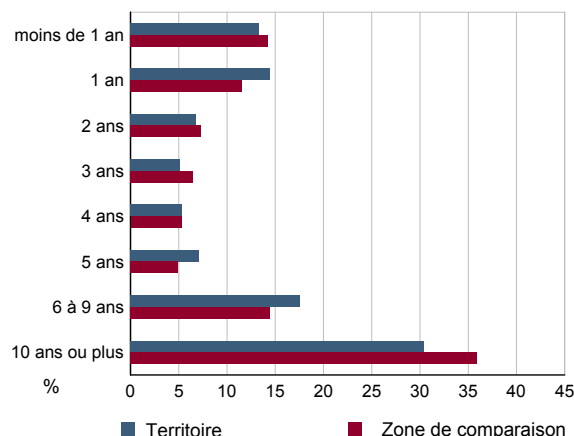
Source : Insee, REE (Sirène).

DEN T3 - Nombre d'entreprises par secteur d'activité au 1er janvier 2011

	Nombre	%
Ensemble	638	100,0
Industrie	24	3,8
Construction	96	15,0
Commerce, transports, services divers	441	69,1
dont commerce et réparation auto.	111	17,4
Administration publique, enseignement, santé, action sociale	77	12,1

Champ : activités marchandes hors agriculture.

Source : Insee, REE (Sirène).

DEN G2 - Âge des entreprises au 1er janvier 2011


Champ : activités marchandes hors agriculture.

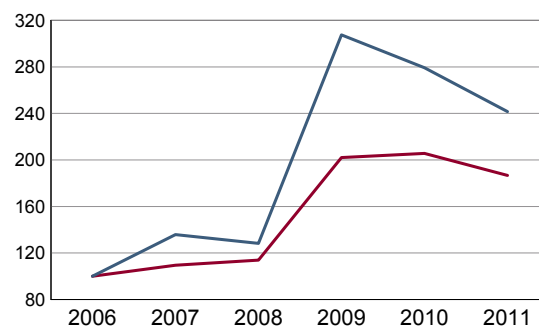
Source : Insee, REE (Sirène).

DEN T4 - Créations d'établissements par secteur d'activité en 2011

	Ensemble	%	Taux de création
Ensemble	128	100,0	18,5
Industrie	1	0,8	3,4
Construction	19	14,8	19,2
Commerce, transports, services divers	92	71,9	19,0
dont commerce et réparation auto.	17	13,3	14,7
Administration publique, enseignement, santé, action sociale	16	12,5	20,0

Champ : activités marchandes hors agriculture.

Source : Insee, REE (Sirène)

DEN G3 - Évolution des créations d'établissements


indice base 100 en 2006

— Territoire
— Zone de comparaison

Note de lecture : application du régime de l'auto-entrepreneur à partir du 1er janvier 2009.

Champ : activités marchandes hors agriculture.

Source : Insee, REE (Sirène).

DEN T5 - Nombre d'établissements par secteur d'activité au 1er janvier 2011

	Nombre	%
Ensemble	692	100,0
Industrie	29	4,2
Construction	99	14,3
Commerce, transports, services divers	484	69,9
dont commerce et réparation auto.	116	16,8
Administration publique, enseignement, santé, action sociale	80	11,6

Champ : activités marchandes hors agriculture.

Source : Insee, REE (Sirène).

CEN T1 - Établissements actifs par secteur d'activité au 31 décembre 2010

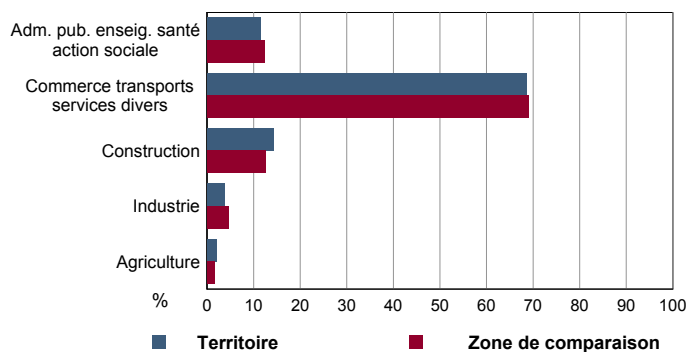
	Total	%	0 salarié	1 à 9 salarié(s)	10 à 19 salariés	20 à 49 salariés	50 salariés ou plus
Ensemble	860	100,0	659	177	14	6	4
Agriculture, sylviculture et pêche	18	2,1	15	3	0	0	0
Industrie	32	3,7	21	11	0	0	0
Construction	122	14,2	89	28	5	0	0
Commerce, transports et services divers	590	68,6	453	124	7	4	2
dont commerce, réparation auto	134	15,6	107	25	0	1	1
Administration publique, enseignement, santé, action sociale	98	11,4	81	11	2	2	2

Champ : ensemble des activités.
Source : Insee, CLAP.

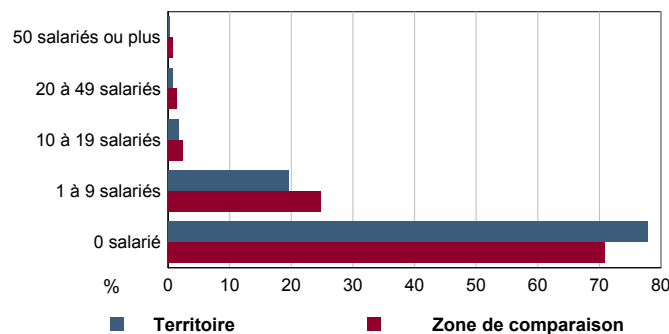
CEN T2 - Postes salariés par secteur d'activité au 31 décembre 2010

	Total	%	1 à 9 salarié(s)	10 à 19 salariés	20 à 49 salariés	50 à 99 salariés	100 salariés ou plus
Ensemble	1 208	100,0	467	195	155	212	179
Agriculture, sylviculture et pêche	8	0,7	8	0	0	0	0
Industrie	16	1,3	16	0	0	0	0
Construction	136	11,3	68	68	0	0	0
Commerce, transports et services divers	782	64,7	352	95	94	62	179
dont commerce, réparation auto	293	24,3	87	0	27	0	179
Administration publique, enseignement, santé, action sociale	266	22,0	23	32	61	150	0

Champ : ensemble des activités.
Source : Insee, CLAP.

CEN G1 - Répartition des établissements actifs par secteur d'activité au 31 décembre 2010


Champ : ensemble des activités.
Source : Insee, CLAP.

CEN G2 - Répartition des établissements actifs par tranche d'effectif salarié au 31 décembre 2010


Champ : ensemble des activités.
Source : Insee, CLAP.

CEN T3 - Établissements selon les sphères de l'économie au 31 décembre 2010

	Nombre	%	Postes salariés	%
Ensemble	860	100,0	1 208	100,0
Sphère non présenteielle	282	32,8	190	15,7
dont domaine public	0	0,0	0	0,0
Sphère présenteielle	578	67,2	1 018	84,3
dont domaine public	11	1,9	269	26,4

Champ : ensemble des activités.
Source : Insee, CLAP.

CEN T4 - Entreprises (sièges sociaux actifs) par secteur d'activité au 31 décembre 2010

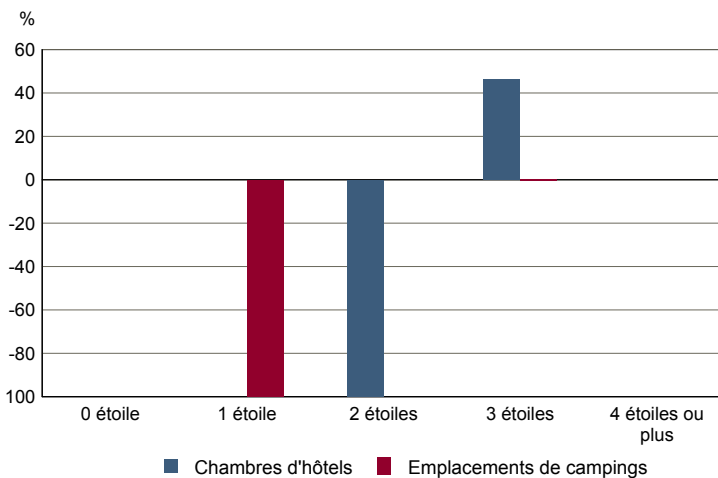
	Nombre	%
Ensemble	793	100,0
Agriculture, sylviculture et pêche	15	1,9
Industrie	26	3,3
Construction	120	15,1
Commerce, transports et service divers	540	68,1
dont commerce, réparation auto	126	15,9
Adm. pub., enseignement, santé, action sociale	92	11,6

Champ : ensemble des activités.
Source : Insee, CLAP.

TOU T1 - Nombre et capacité des hôtels selon le nombre d'étoiles

	au 01/01/2012		au 01/01/2008	
	Hôtels	Chambres	Hôtels	Chambres
Ensemble	5	133	3	34
0 étoile	0	0	0	0
1 étoile	0	0	0	0
2 étoiles	0	0	1	8
3 étoiles	3	38	2	26
4 étoiles ou plus	2	95	0	0

Source : Insee, Direction du tourisme - hébergements touristiques.

TOU G1 - Évolution 2008 - 2012 des chambres d'hôtels et d'emplacements de camping(1) selon le nombre d'étoiles


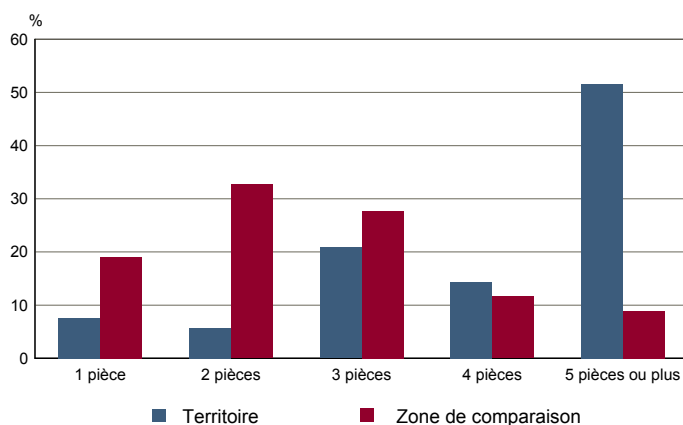
(1) : l'homologation 0 étoile n'existe pas pour les campings

Source : Insee, Direction du tourisme - hébergements touristiques.

TOU T2 - Nombre et capacité des campings selon le nombre d'étoiles

	au 01/01/2012		au 01/01/2008	
	Terrains	Emplacements	Terrains	Emplacements
Ensemble	3	380	4	426
1 étoile	0	0	1	44
2 étoiles	0	0	0	0
3 étoiles	3	380	3	382
4 étoiles	0	0	0	0

Source : Insee, Direction du tourisme - hébergements touristiques.

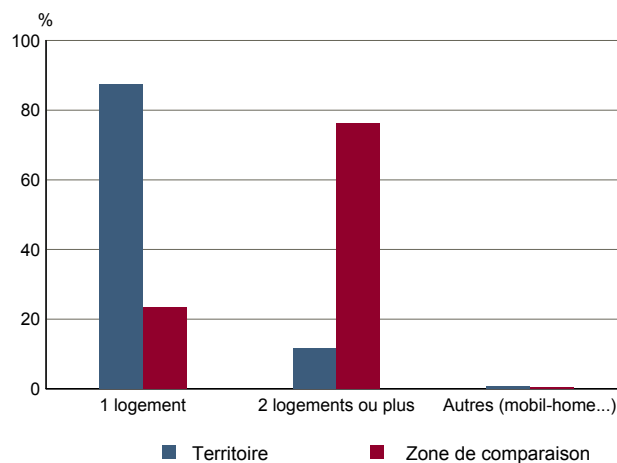
TOU G2 - Répartition en 2009 des résidences secondaires selon le nombre de pièces


Source : Insee, RP2009 exploitation principale.

TOU T3 - Résidences secondaires en 2009 selon la période d'achèvement

	Nombre	%
Ensemble des logements	3 585	100,0
dont résidences secondaires	377	10,5
Résidences secondaires construites avant 2007		
Avant 1949	Données non disponibles suite à changement de questionnaire	
De 1949 à 1974	Données non disponibles suite à changement de questionnaire	
De 1975 à 1989	Données non disponibles suite à changement de questionnaire	
De 1990 à 2006	Données non disponibles suite à changement de questionnaire	

Source : Insee, RP2009 exploitation principale.

TOU G3 - Répartition en 2009 des résidences secondaires selon le nombre de logements


Source : Insee, RP2009 exploitation principale.